

件名

おおあざ
大字溝沼地内調整池築造工事 現場見学会

概要及び目的

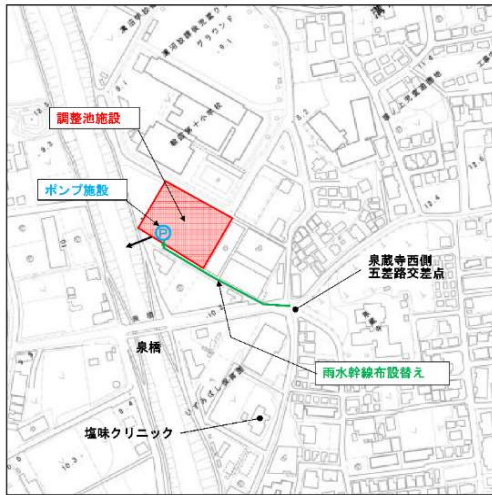
近年、下水道の排水能力を上回る局地的な豪雨が発生し浸水被害が多発している。本工事は、浸水被害を軽減するために策定された「朝霞市雨水管理総合計画」の一環として、大字溝沼池内に雨水を一時貯留する調整池（3500m³）を築造する工事である。

見学先詳細

工事名	大字溝沼地内調整池築造工事		
発注者	朝霞市上下水道部下水道施設課		
施工者	佐藤工業株式会社・株式会社林土木 JV		
見学日	令和5年7月20日	参加者	8名

【工事内容及び工事数量】

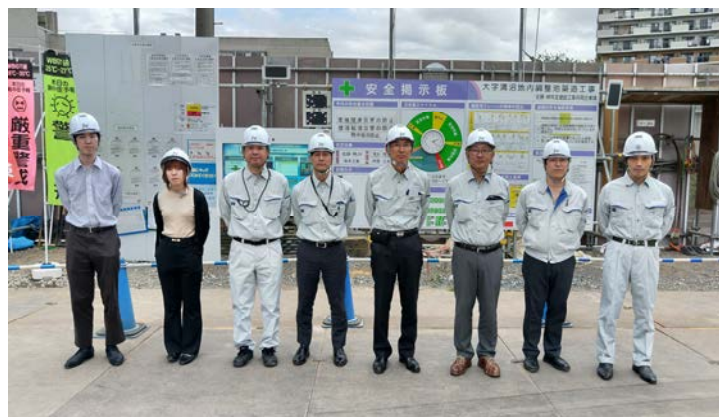
工種		仕様	数量
土工	掘削工		14,200m ³
	埋戻工		1,300m ³
	残土処理		12,900m ³
構造物築造工	コンクリート	18-8-20 BB	126m ³
		24-12-20 BB	3,643m ³
	型枠		2,581m ²
	鉄筋	D13~D29	387t
土留工	ガス圧接	D25、D29	3,405箇所
	鋼矢板2.5H型	L=19m	131枚
	鋼矢板IV型	L=19m	137枚
	土留支保工	YH300~400	499t
中間杭・棧橋杭	中間杭H-300×300	L=11.0m	43本
	中間杭H-300×300	L=12.0m	3本
	棧橋杭H-300×300	L=16.5m	35本
	中間・棧橋兼用杭H-300×300	L=18.5m	34本
仮棧橋工	覆工板		531m ³
管布設工	硬質塩化ビニル管	VUφ600	66m



【現場位置図】



【調整池完成イメージ図】



【見学者 集合写真】